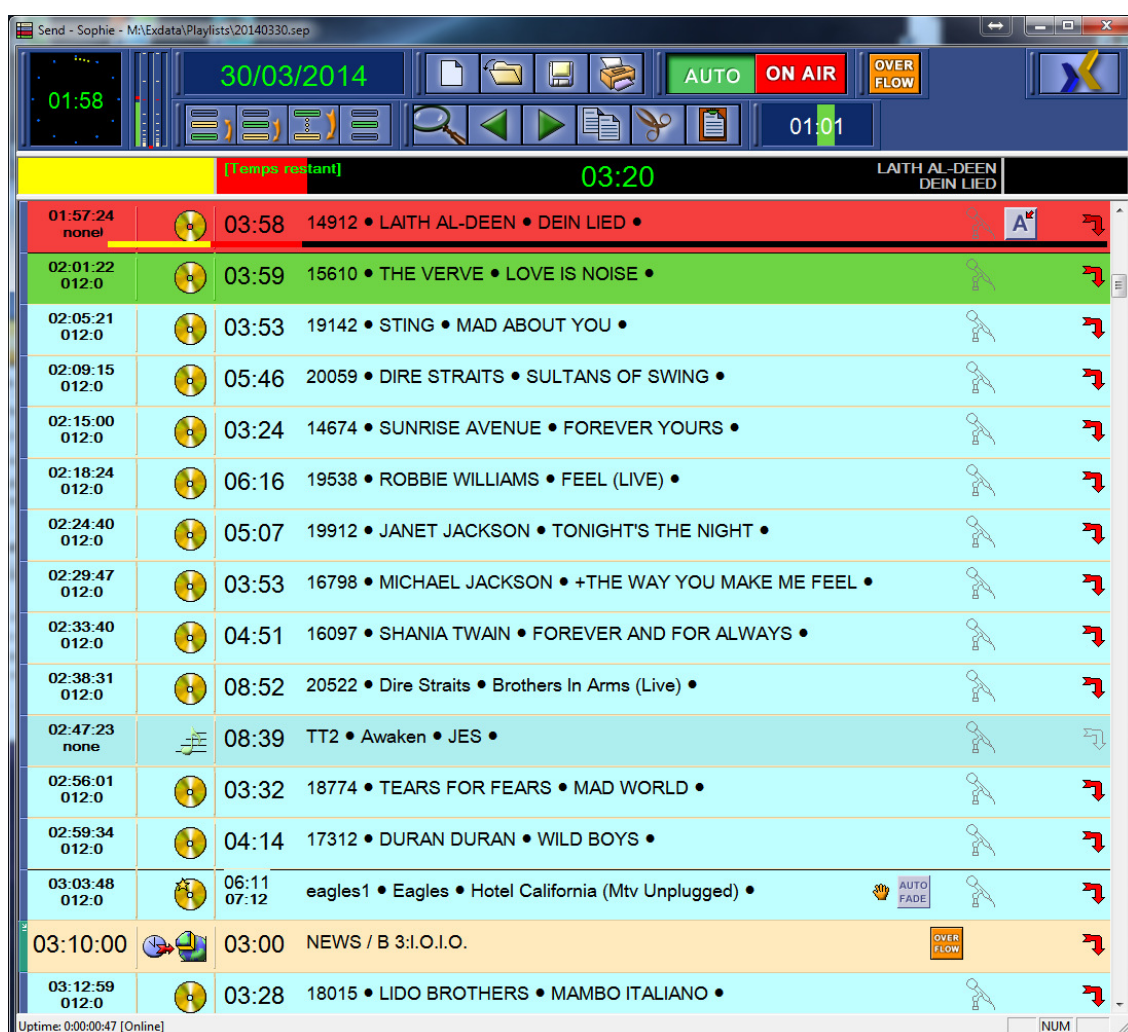


## PASSAGE A L'HEURE D'ETE

Le passage à l'heure d'été aura lieu ce dimanche 25 mars 2018 à 2H00.

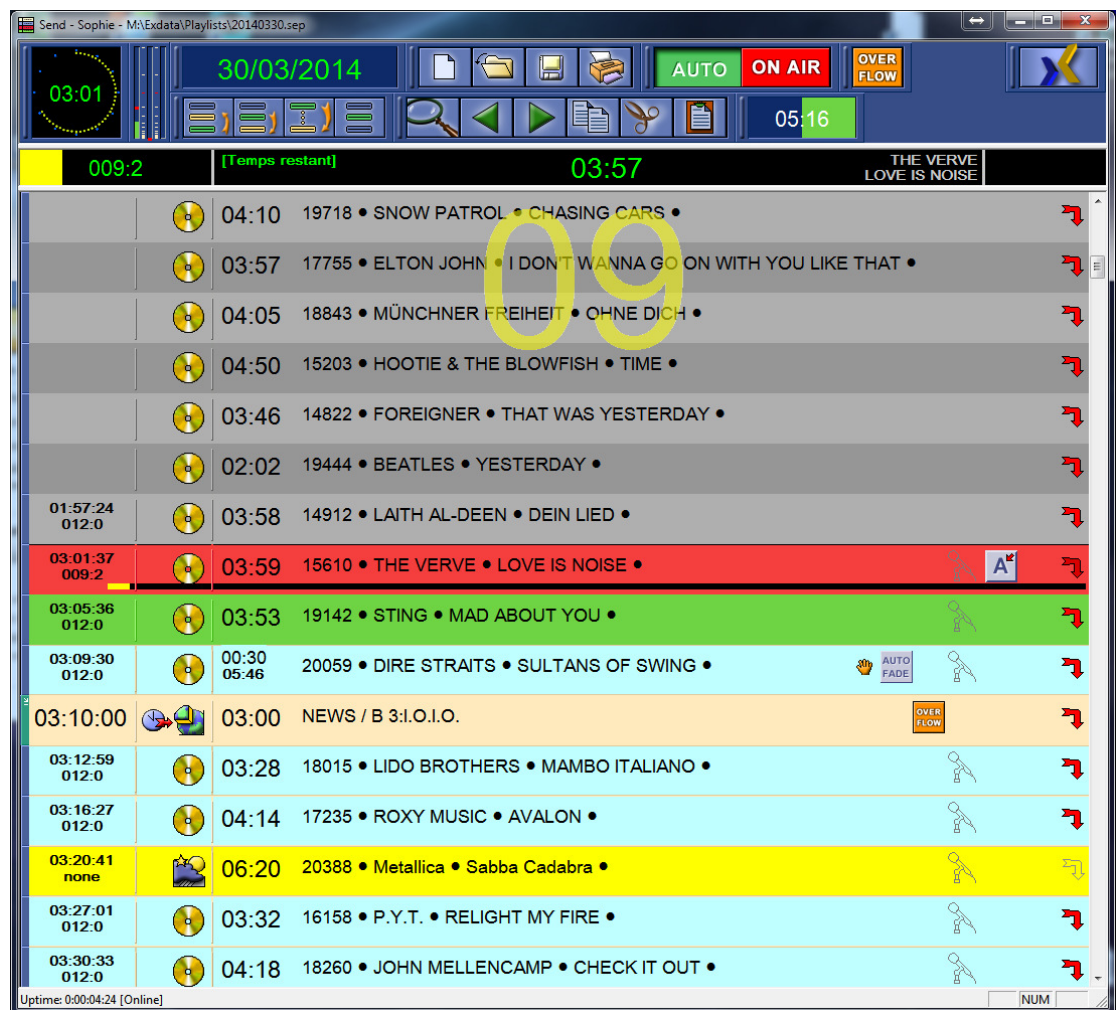
A 2H du matin, l'horloge va passer à 3H00, de ce fait la programmation pour la journée ne comportera que 23 heures.

- Planifier votre journée du dimanche 25/03 normalement avec 24 heures.  
Si vous utilisez MusicManager, il vous faut créer une CLOCK spéciale pour la tranche horaire de 2 à 3 heures qui comporte aucun TitleGroup, Display duration 01:00:00 et Minimal duration 00:00:00. La CLOCK pour l'heure qui suit, de 3 à 4 heures, peut être duppliquée puis adaptée pour n'avoir aucun START ON TIME ni STOP ON TIME avant 00:09.
- ATTENTION**, éviter les START ou STOP ON TIME entre 1H50 et 3H10. Planifiez votre premier START ON TIME au plus tôt vers 3H10 ou après. En aucun cas, programmer un START ON TIME pour exactement 3H00, il est possible que le changement d'heure induise des délais d'accès au réseau.
- Le passage de manière manuelle ou automatique à l'heure d'été à 1:59:59 va faire passer la tranche horaire de 2H à 3H dans l'OVERFLOW, juste avant le START ON TIME de 03H10.



Time	Song Title	Artist
01:57:24 none	03:58 14912 • LAITH AL-DEEN • DEIN LIED •	
02:01:22 012:0	03:59 15610 • THE VERVE • LOVE IS NOISE •	
02:05:21 012:0	03:53 19142 • STING • MAD ABOUT YOU •	
02:09:15 012:0	05:46 20059 • DIRE STRAITS • SULTANS OF SWING •	
02:15:00 012:0	03:24 14674 • SUNRISE AVENUE • FOREVER YOURS •	
02:18:24 012:0	06:16 19538 • ROBBIE WILLIAMS • FEEL (LIVE) •	
02:24:40 012:0	05:07 19912 • JANET JACKSON • TONIGHT'S THE NIGHT •	
02:29:47 012:0	03:53 16798 • MICHAEL JACKSON • +THE WAY YOU MAKE ME FEEL •	
02:33:40 012:0	04:51 16097 • SHANIA TWAIN • FOREVER AND FOR ALWAYS •	
02:38:31 012:0	08:52 20522 • Dire Straits • Brothers In Arms (Live) •	
02:47:23 none	08:39 TT2 • Awaken • JES •	
02:56:01 012:0	03:32 18774 • TEARS FOR FEARS • MAD WORLD •	
02:59:34 012:0	04:14 17312 • DURAN DURAN • WILD BOYS •	
03:03:48 012:0	06:11 eagles1 • Eagles • Hotel California (Mtv Unplugged) •	
03:10:00	03:00 NEWS / B 3:I.O.I.O.	
03:12:59 012:0	03:28 18015 • LIDO BROTHERS • MAMBO ITALIANO •	

- Lorsque le poste bascule sur l'heure d'été, de 01:59:59 (heure d'hiver) à 03:00:00 (heure d'été), le passage au prochain titre lancera automatiquement le réaffichage par rapport au START ON TIME de 03H10.



- On constatera un calcul d'AUTO FADE sur le dernier élément avant le START ON TIME de 03H10.
- Vérifiez dans les paramètres de fuseau horaire dans windows, que l'option "Ajuster l'horloge pour l'observation automatique de l'heure d'été" est bien cochée sur tous les postes qui utilisent les applications Zenon. Surtout pour des applications tel que Send, Gridmanager (voir aussi les cas particuliers), MusicManager et CommercialEditor.

Lors de la génération de la playlist du dimanche ou futures, et cela suivant le planificateur utilisé (MusicMaster, Selector, ect ...) et sa configuration, il faudra peut-être décocher l'option "Ajuster l'horloge pour l'observation automatique de l'heure d'été" le temps de la génération. **Dans tous les cas, il faut impérativement vérifier la cohérence de la playlist généré dans un send admin.**

- Pour la période entre 1H50 et 3H10, il vaut mieux éviter d'avoir une régionalisation lancée par triggers dans Send. Par exemple, des blocs de publicités joués dans CommercialPlayer.

### Cas particuliers :

- Base de données CENTURA : il est préférable d'arrêter celle-ci avant d'effectuer le changement d'heure.
- Si vous avez un Gridmanager avec une version inférieure à la v5.12.1 et qui génère des playlists .SP : Décochez la case « Ajuster l'horloge pour l'observation automatique de l'heure d'été » dans « Propriétés de date et heure » de Windows lors de la génération de la playlist pour dimanche 25/03 et pour tous les jours après cette date. Il faut ensuite impérativement ouvrir ces playlists .SP dans un Send Admin pour les passer au format .SEP. N'oubliez pas de réactiver le changement d'heure automatique après cette manipulation sur le poste..
- Pour un changement d'heure manuel à 2H00, changez d'abord l'heure sur le serveur, puis une fois l'heure à jour, effectuez le changement sur les autres postes. Si vous utilisez TIME SYNCHRO, utilisez la fonction « FORCE TIME UPDATE » pour changer l'heure sur tous les postes. Pensez à vérifier l'option "Tolerated time delta" avant la mise à jour des postes, passer la valeur de 180 secondes à 3800 secondes, sinon l'ordre sera ignoré. Contrôlez ensuite l'heure sur tous les postes !
- Attention, il est possible que le changement d'heure influe sur les routeurs des serveurs, dans ce cas il faudra « Reset » ces routeurs (software).

### Visualisation Send version 8

The screenshot displays the Send version 8 software interface. The main window shows a playlist of songs with columns for time, song title, and artist. The playlist is titled 'Send - Sophie - M:\Exdata\Playlists\20170326.sep'. The interface includes a calendar on the right showing 'dim. 26 mars 2017' and '15:07'. There are buttons for 'MANUAL' and 'ADMIN'. A small window titled 'Overflow for NEWS total length: 0004:08' is visible, showing 'ERIC GARMEN HUNGRY EYES (M.08)'. The bottom right corner shows a system tray with a clock and a network icon.

Index	Time	Song Title	Artist
0	01:58:15 012:0	03:06	19348 • ELVIS PRESLEY • ARE YOU LONESOME TONIGHT
1	02:01:21 none	03:33	• Imagine Dragons • Every Night
2	02:04:54 none	08:26	K-04 • Klangkarussell • We Want Your Soul (Feat. Adam Freeland)
3	02:13:19 none	03:18	• Lady Antebellum • Lie With Me
4	02:16:37 012:0	03:59	15132 • ROBBIE WILLIAMS • NO REGRETS
5	02:20:36 none	06:43	N4404 • Le grand batteur tambour • Arbogast
6	02:27:19 012:0	04:26	18442 • HARRY POTTER • YOU'VE GOT A FRIEND
7	02:31:45 012:0	03:05	16940 • ALICIA KEES • YOU DON'T KNOW MY NAME
8	02:34:49 030:6	07:09	• Disclosure • London Grammar • Help Me Lose
9	02:41:58 012:0	03:55	19737 • JOSHUA KADISON • EL DIABLO AMOR
10	02:45:54 none	07:42	GP3 • Gregory Porter • On My Way To Harlem
11	02:53:36 012:0	04:15	19585 • MARTIN PELOW • CLOSE TO YOU
12	02:57:51 012:0	03:58	18365 • REDNEX • THE SPIRIT OF THE HAWK
13	03:01:49 012:0	04:14	16682 • NICKELBACK • THIS AFTERNOON
14	03:06:04 012:0	03:56	18833 • BRUCE SPRINGSTEEN • CING IN THE DARK
15	03:10:00	(Empty)NEWS	
16	03:10:00 012:0	03:53	18136 • BOBBY VALENTINO • SLOW DOWN